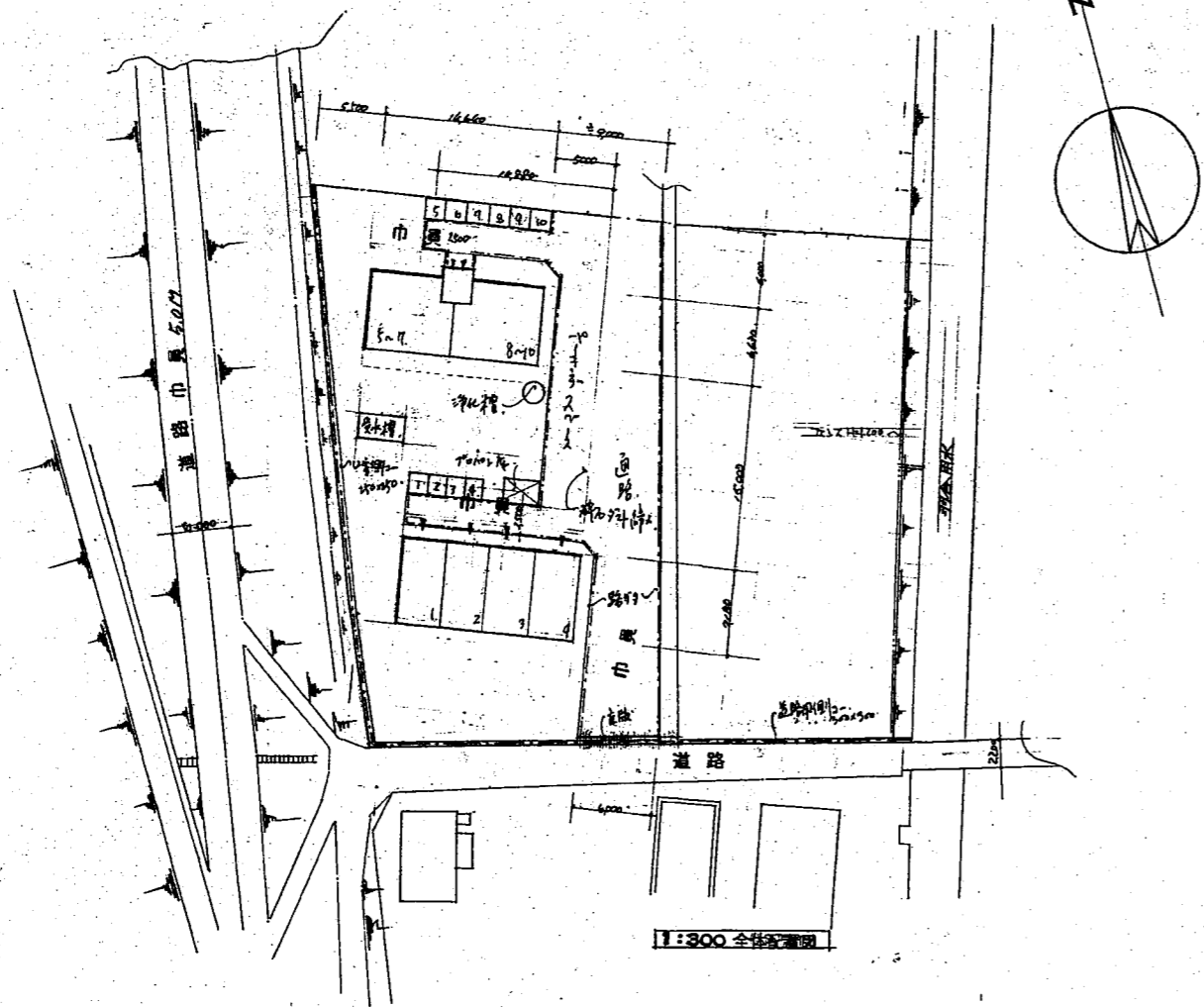


昭和48年度

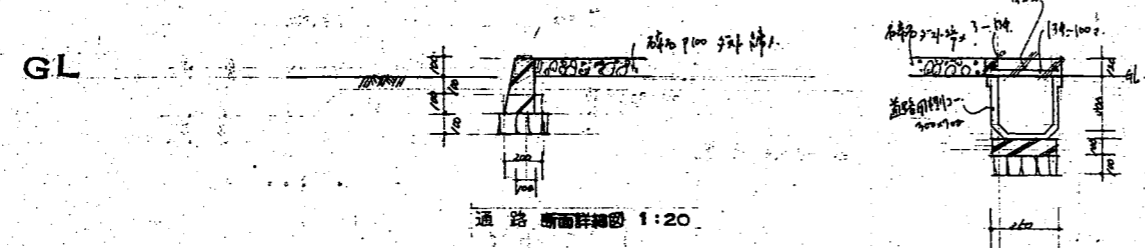
倉吉市上井県職員住宅新築工事

鳥取県土木部建築課

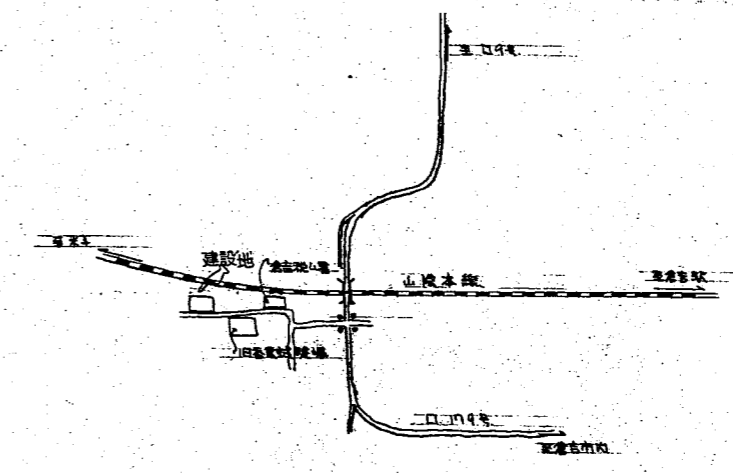
NO.	工事	SCALE	部局
			コードNo.
鳥取県 土木部建築課	課長 課長補佐 係長 技 計		図番
建築新士登録第	号	印	年 月



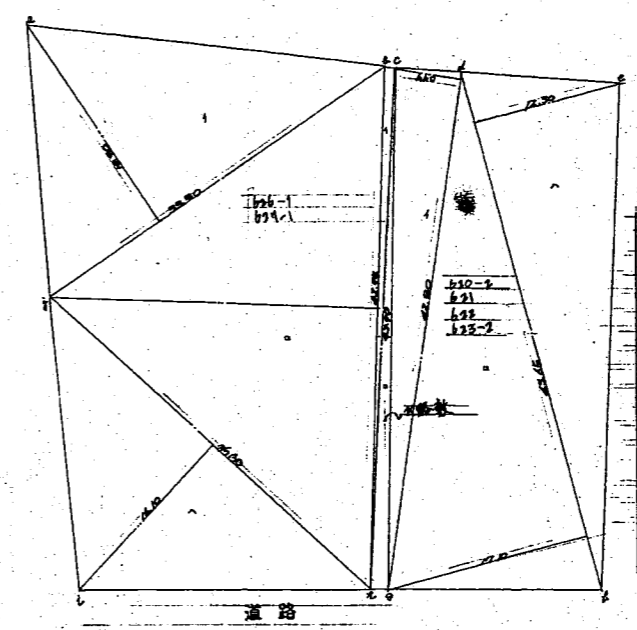
1:300 全体配置図



通路 断面詳細図 1:20



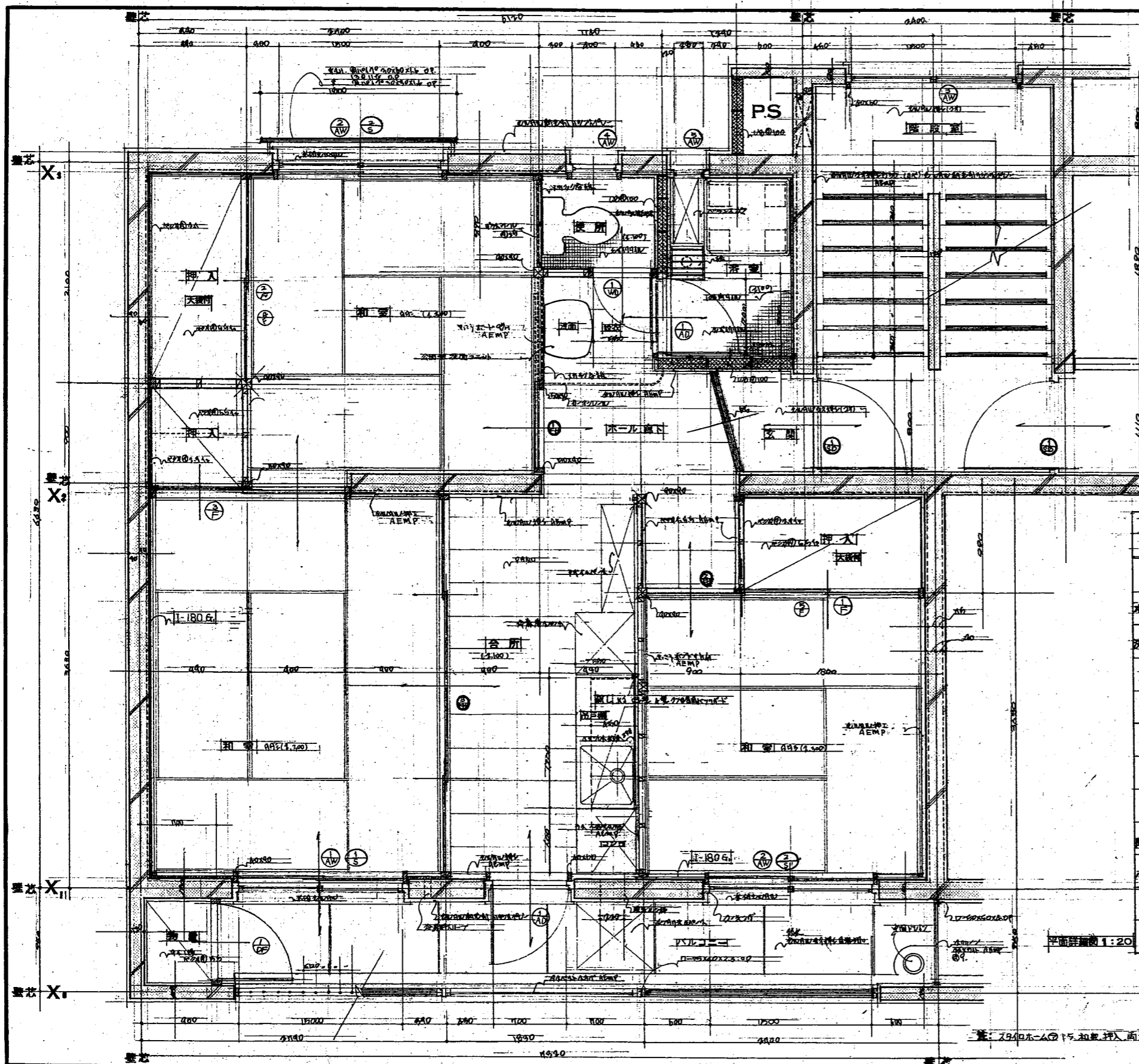
附近見取図



求積図 1:300

敷地面積		
b1-1	35.40 x 15.90	= 562.860
b1-2	42.70 x 21.50	= 918.050
b2-1	35.50 x 16.10	= 571.550
b2-2	42.15 x 12.30	= 518.445
b3-1	48.50 x 14.40	= 698.400
b3-2	43.85 x 14.10	= 618.285
b3-3	42.15 x 12.30	= 518.445
b3-4	42.15 x 12.30	= 518.445
水路敷	42.45 x 1.00	= 42.450
	41.00 x 1.50	= 61.500
		= 106.600
		= 53.000
合計		4989.000

NO. 1	鳥取市上井原町住宅新築工事	SCALE 1:300	製用
	全体配置図 求積図 附近見取図	1:200	コ-ド
鳥取県	土木部建築課	鳥取県建設課	設計
			図章
	一級建築士登録第4273号 坂田 茂	48年7月	A-



外部仕上

種	外装仕上げ
要	外装仕上げ(1950年)
用材	珪藻土/珪藻土/珪藻土
施工	珪藻土/珪藻土/珪藻土
備考	珪藻土/珪藻土/珪藻土

PS 珪藻土/珪藻土/珪藻土

珪藻土/珪藻土/珪藻土

内部仕上

種	床	巾木	壁	天井	備考
玄関	珪藻土/珪藻土	珪藻土/珪藻土	珪藻土/珪藻土	珪藻土/珪藻土	
水廻り	珪藻土/珪藻土	珪藻土/珪藻土	珪藻土/珪藻土	珪藻土/珪藻土	
洗面所	珪藻土/珪藻土	珪藻土/珪藻土	珪藻土/珪藻土	珪藻土/珪藻土	
書所	珪藻土/珪藻土	珪藻土/珪藻土	珪藻土/珪藻土	珪藻土/珪藻土	
浴室	珪藻土/珪藻土	珪藻土/珪藻土	珪藻土/珪藻土	珪藻土/珪藻土	
倉庫	珪藻土/珪藻土	珪藻土/珪藻土	珪藻土/珪藻土	珪藻土/珪藻土	
和室	珪藻土/珪藻土	珪藻土/珪藻土	珪藻土/珪藻土	珪藻土/珪藻土	
押入	珪藻土/珪藻土	珪藻土/珪藻土	珪藻土/珪藻土	珪藻土/珪藻土	
階段室	珪藻土/珪藻土	珪藻土/珪藻土	珪藻土/珪藻土	珪藻土/珪藻土	
バルコニー	珪藻土/珪藻土	珪藻土/珪藻土	珪藻土/珪藻土	珪藻土/珪藻土	
廊下	珪藻土/珪藻土	珪藻土/珪藻土	珪藻土/珪藻土	珪藻土/珪藻土	

NO. 3

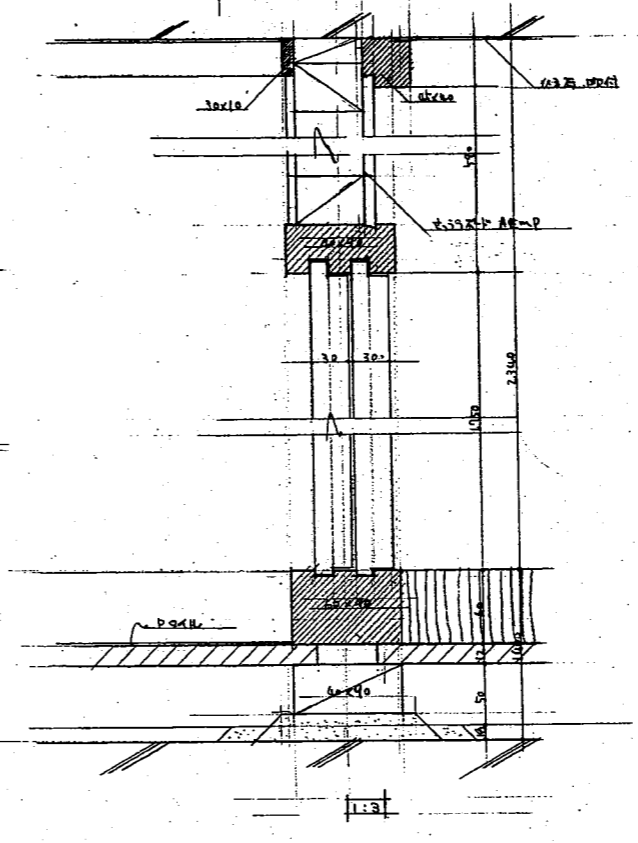
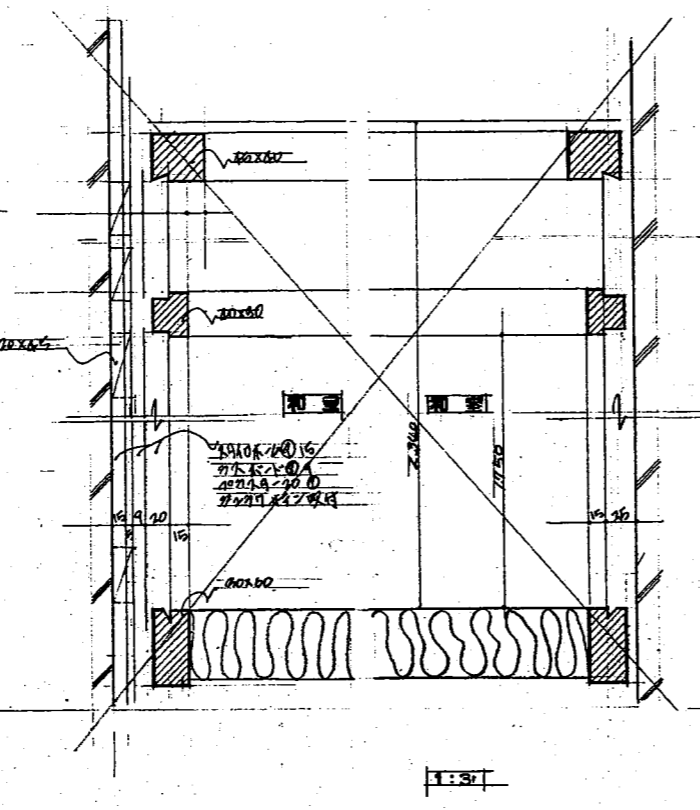
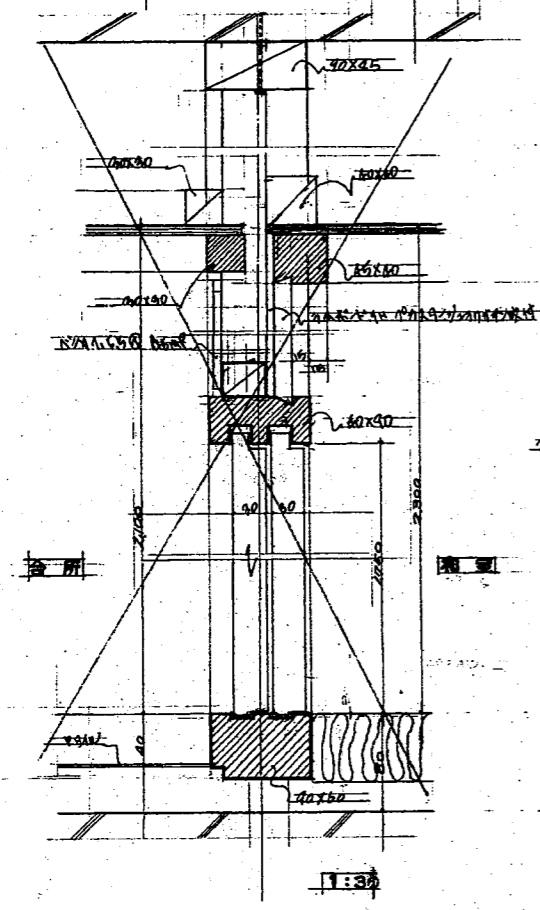
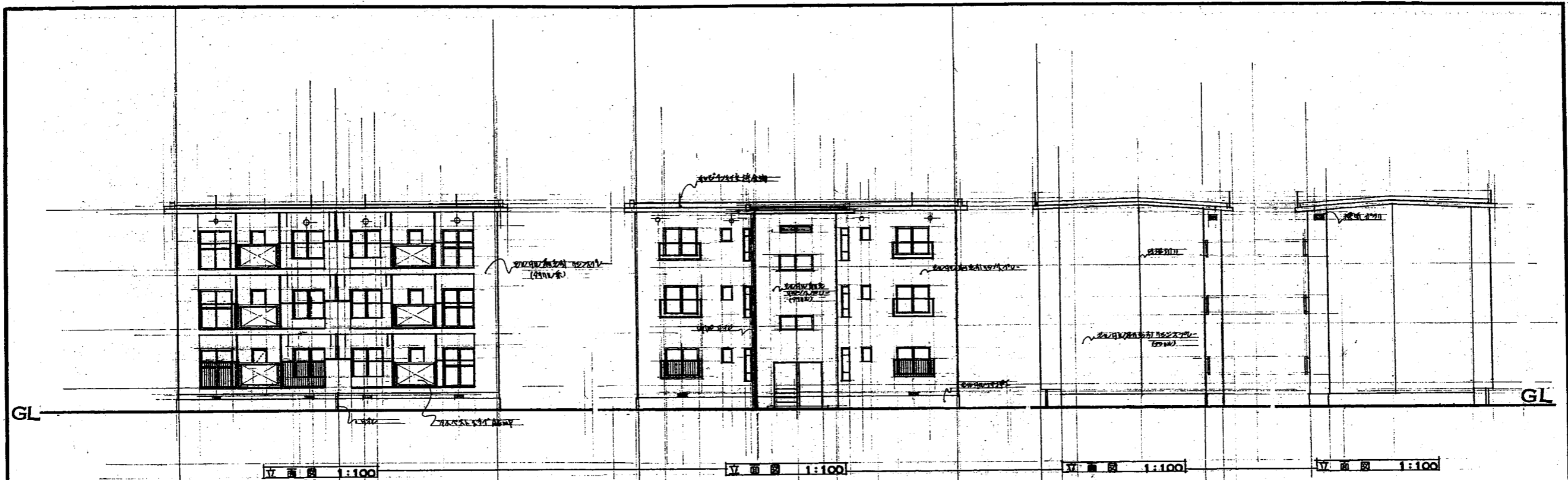
鳥取県 土木部建築課

1 平面詳細図 仕上表

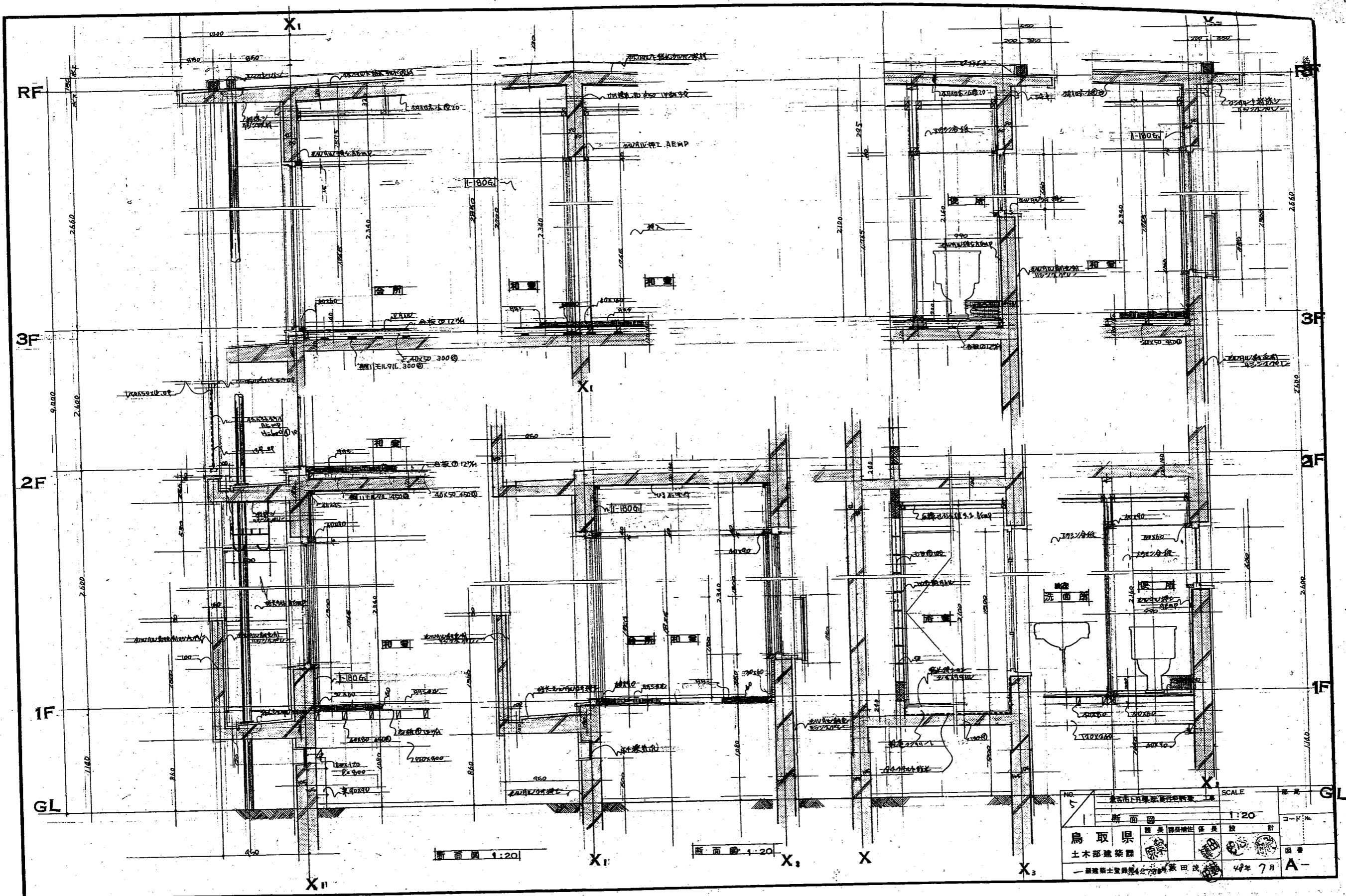
SCALE 1:20

鳥取県 土木部建築課

4273 田中 48年 7月 A



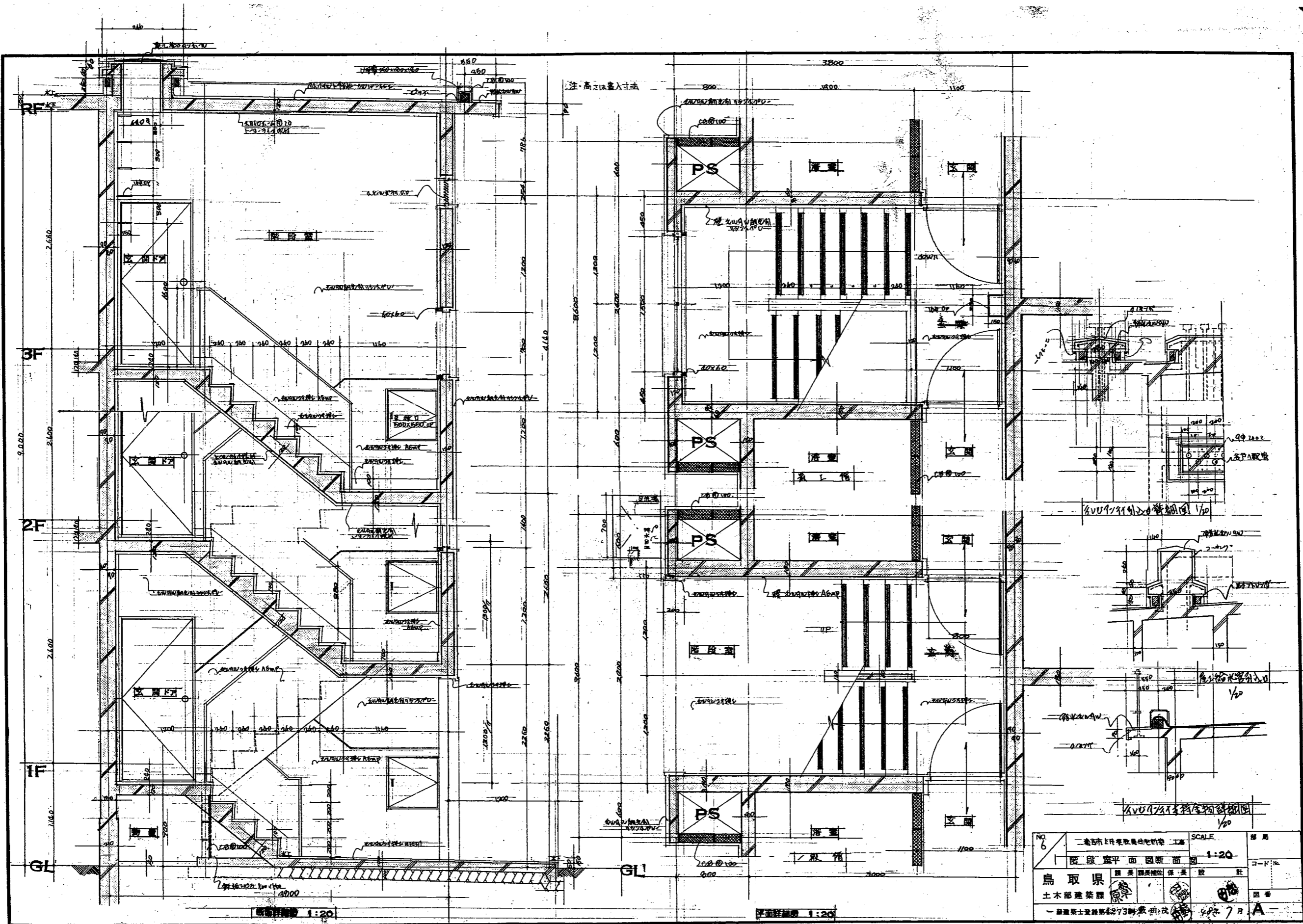
NO. 4	鳥取市上外町職員住宅新築工事	SCALE	部局
	立面图	1:100	
		1:3	コード
鳥取県	課長 課長補佐 係長 設計		図番
土木部建築課			
一級建築士登録第4273号 藤田 茂		44年 7月	A



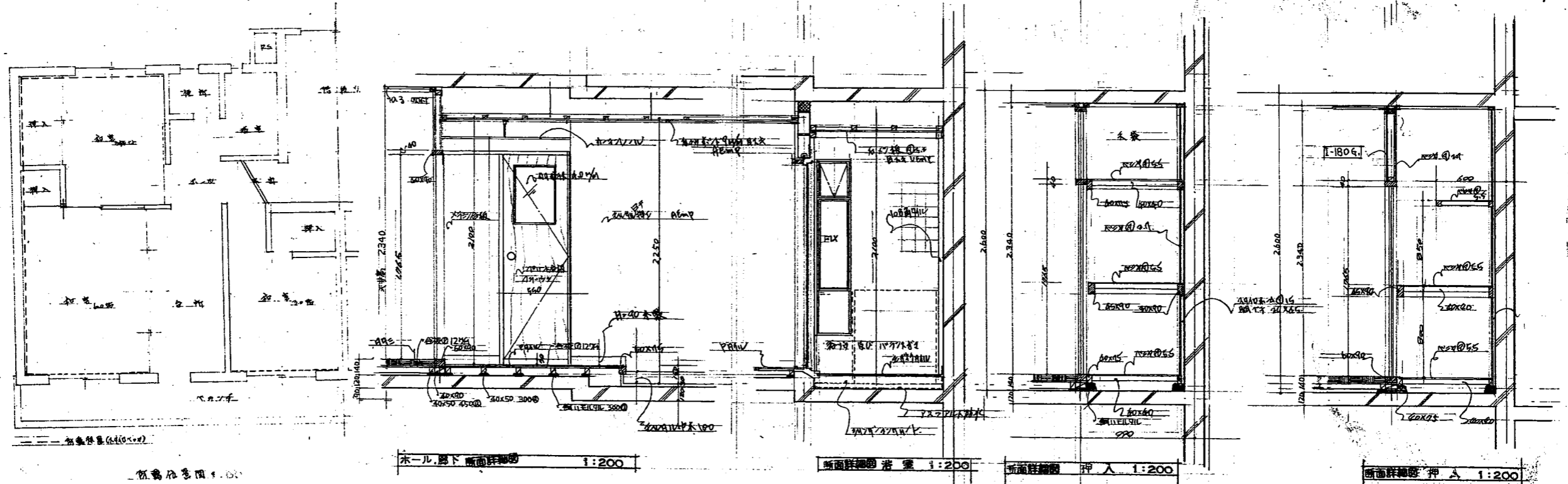
断面図 1:20

断面図 1:20

NO. 5	SCALE 1:20	図名	断面図
鳥取県		土木部建築課	設計
一級建築士 田中 誠		47年 7月	A-



NO. 6	二重市上村集電局電線工事	SCALE	部局
	階段室平面図断面図	1:20	コード
鳥取県	土木部建築課	課長 藤田 保 設計 計	図番
一級建築士登録第273号 藤田 保		昭和 48年 7月	A-



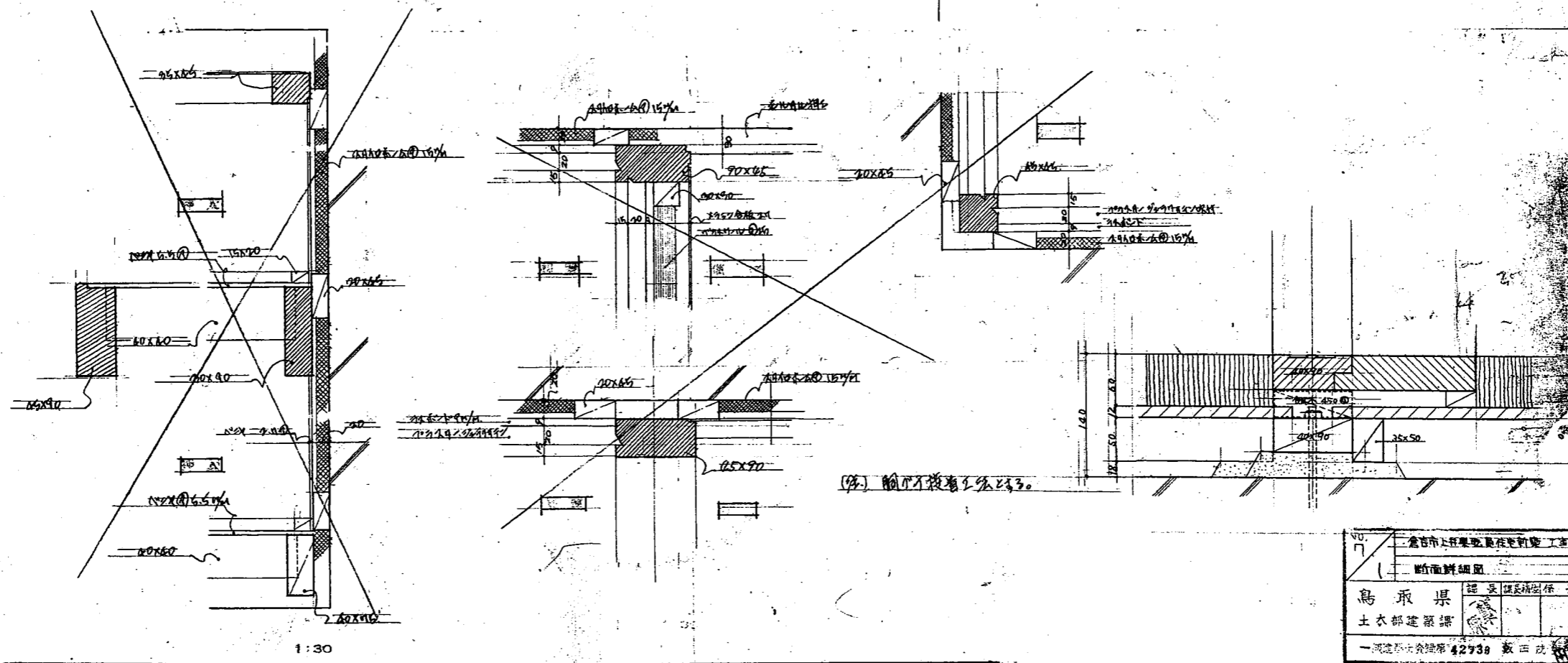
概略配置図 1:50

ホール、廊下断面詳細図 1:200

断面詳細図 浴室 1:200

断面詳細図 押入 1:200

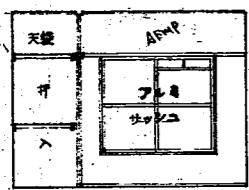
断面詳細図 押入 1:200



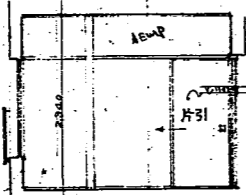
1:30

(注) 鉛字不換者に依りて

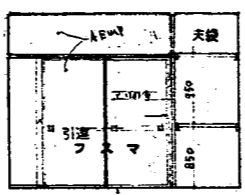
NO. 7	倉吉市上野町電線局待合所改修工事	SCALE
	断面詳細図	1:200
鳥取県	建築課	建築係 佐藤 誠
土木部建築課		設計 佐藤 誠
一宮建設事務所 42738	数田 成	4月 7日



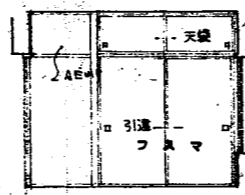
A



B

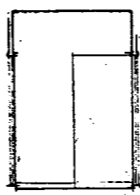


C

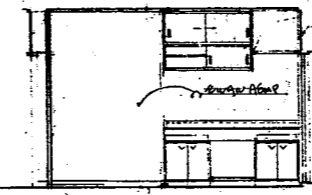


D

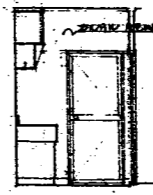
和室(1) 展開図 1:50



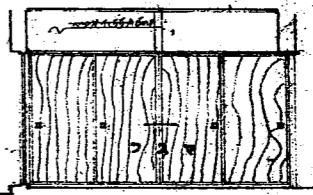
A



B

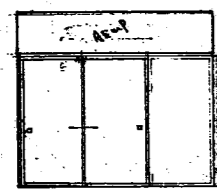


C

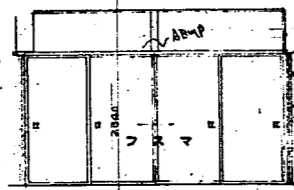


D

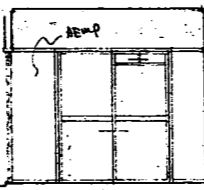
洋所 展開図 1:50



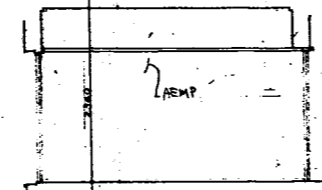
A



B

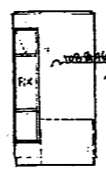


C

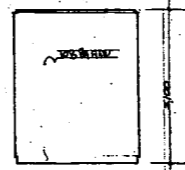


D

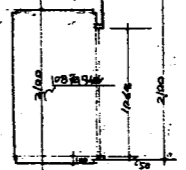
6号机 展開図 1:50



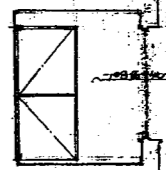
A



B



C

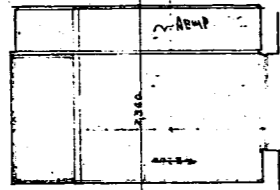


D

浴室 展開図 1:50



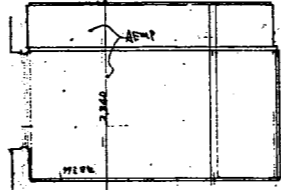
A



B

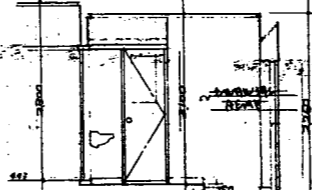


C

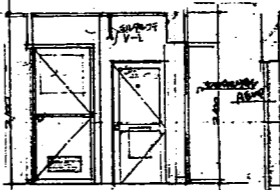


D

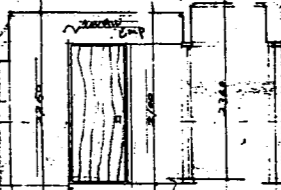
和室(2) 展開図 1:50



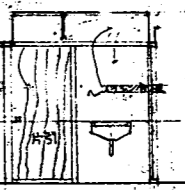
A



B

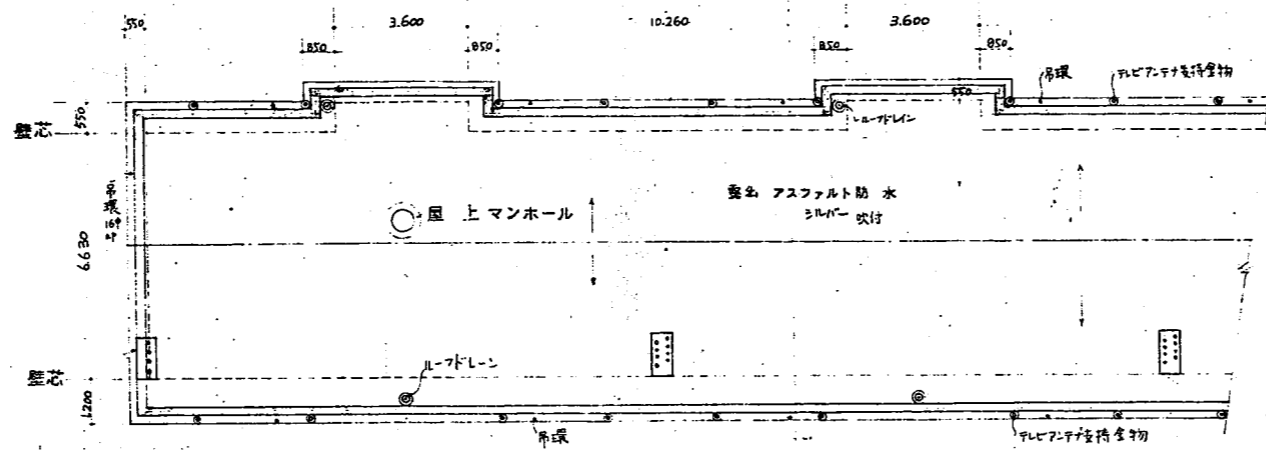


C

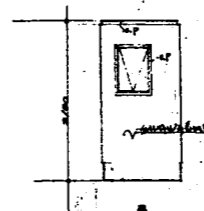


D

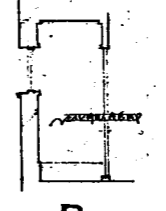
ホール、玄関 展開図 1:50



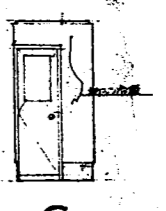
屋根伏図 1:100



A

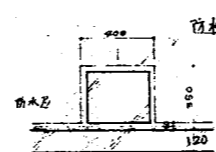
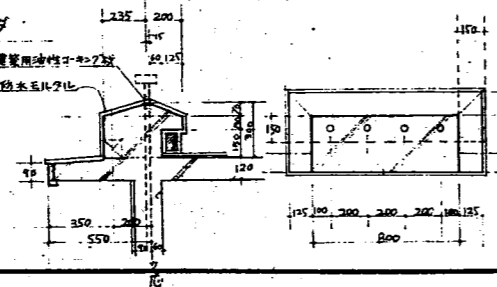
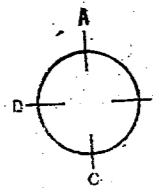
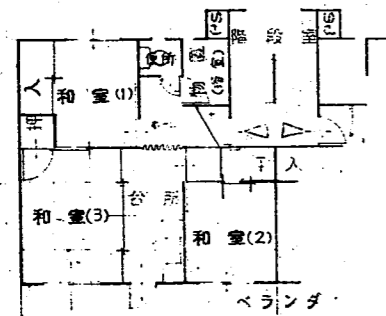


B



C

便所 展開図 1:50



高床水槽架台断面図 1/20

位置、長サについては現場指示。
 アンカーボルトは(別添)

天井引込口詳細図 1/20

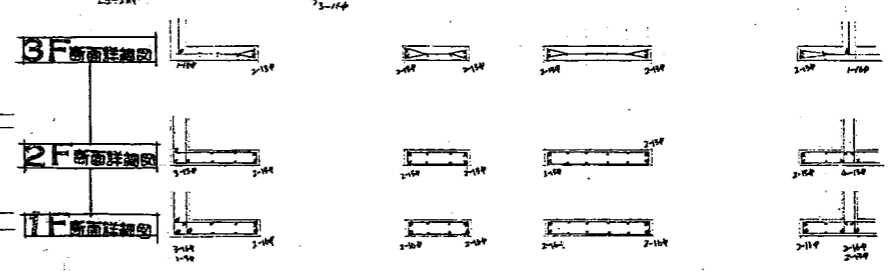
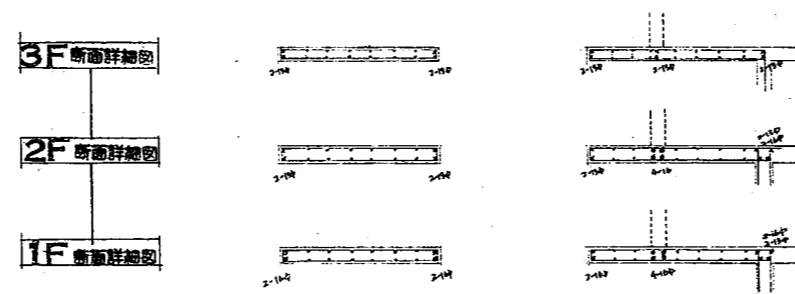
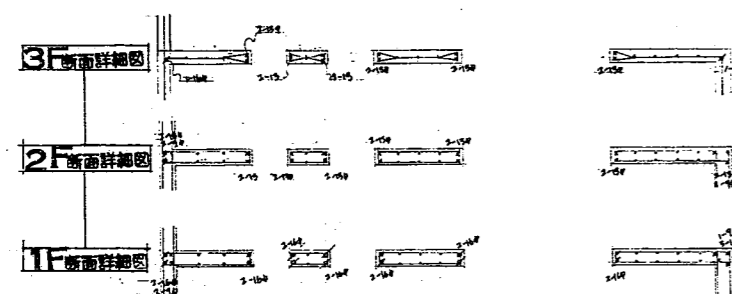
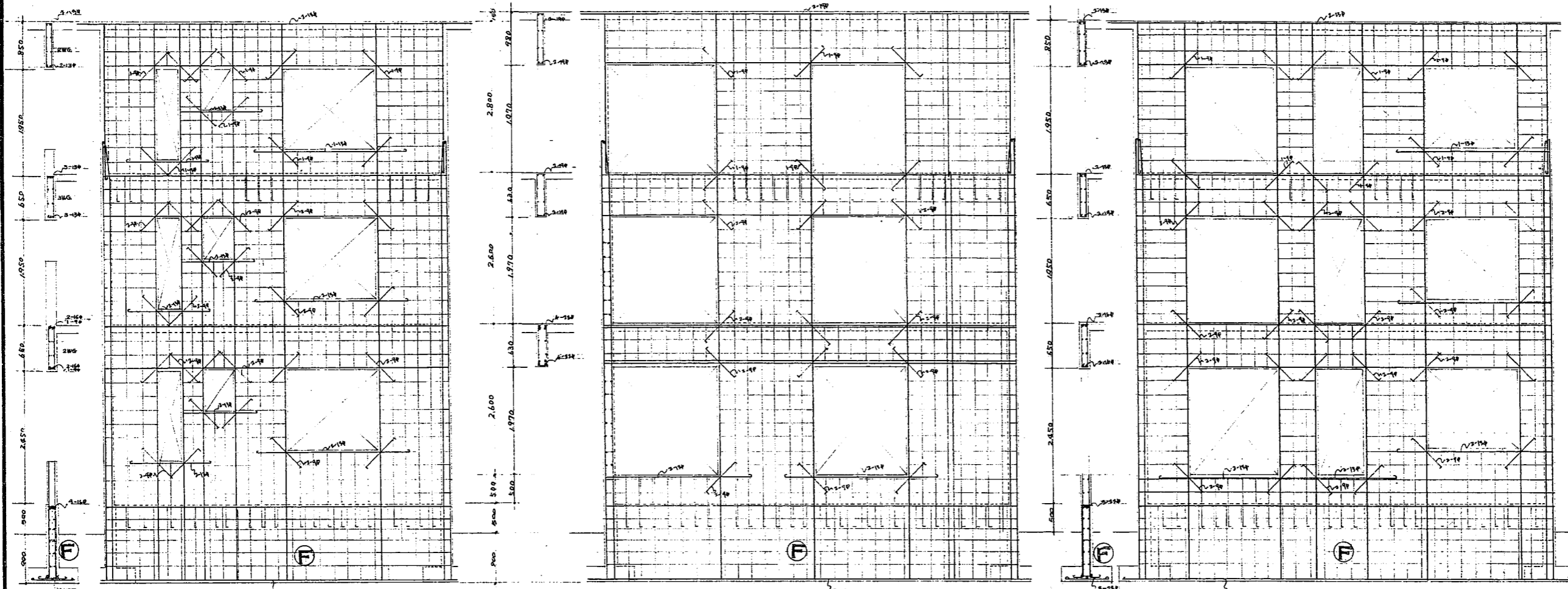
No. 8	名古屋市特設職員住宅新築工事	SCALE
	展開図	1:50
鳥取県 建築課		設計
一級建築士登録第 2730 号 渡辺 茂		4月 7日

詳：高2寸書入寸法

A 通配筋図 1:40

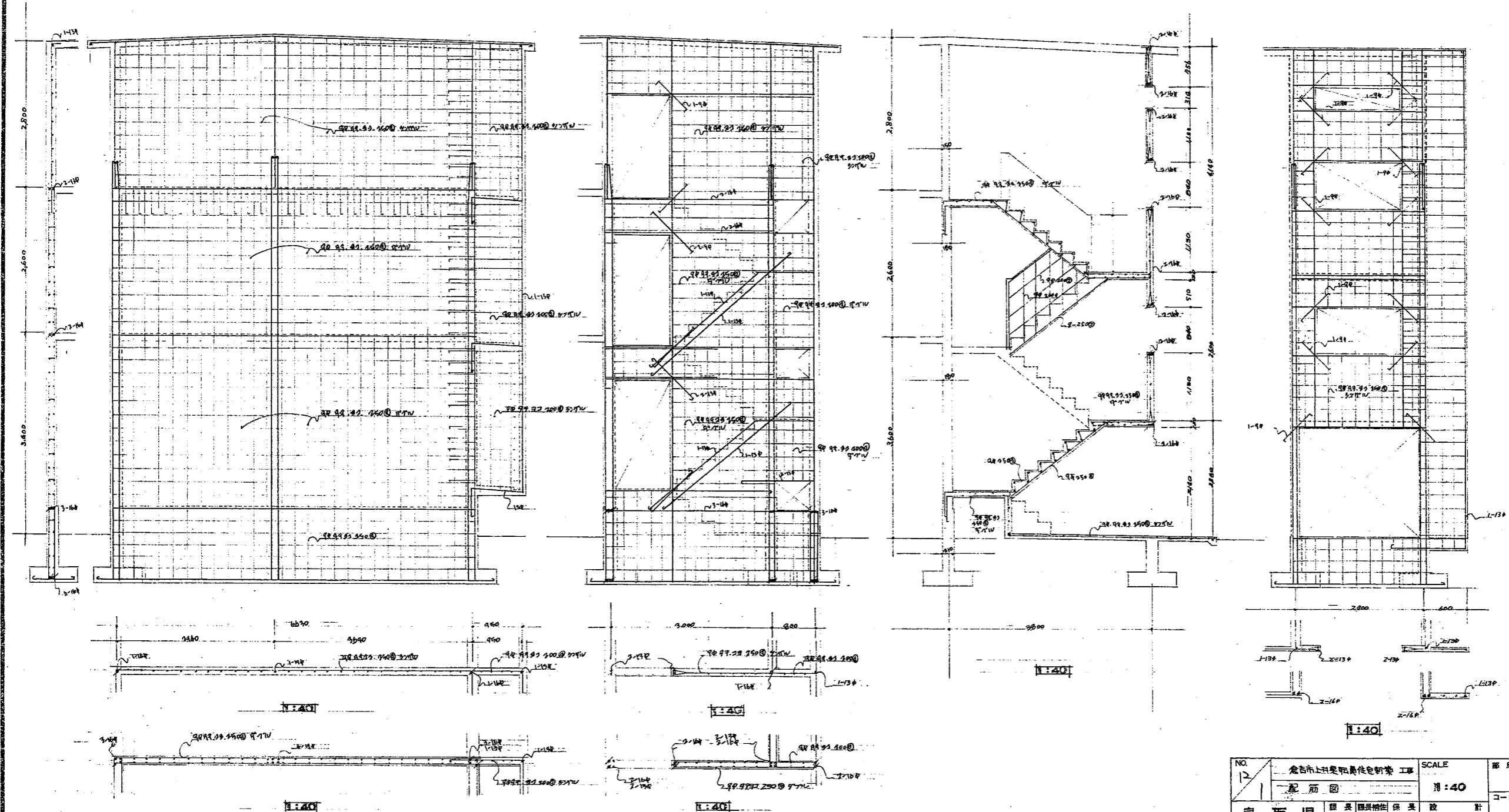
B 通配筋図 1:40

C 通配筋図 1:40

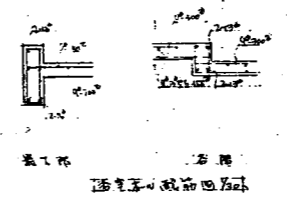
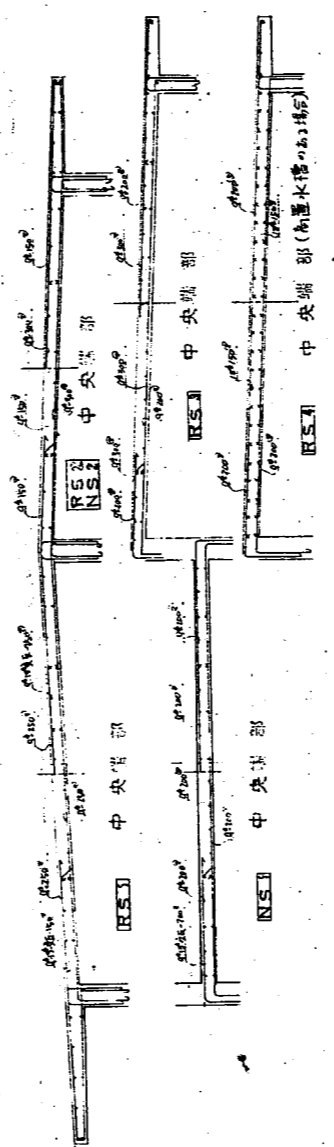
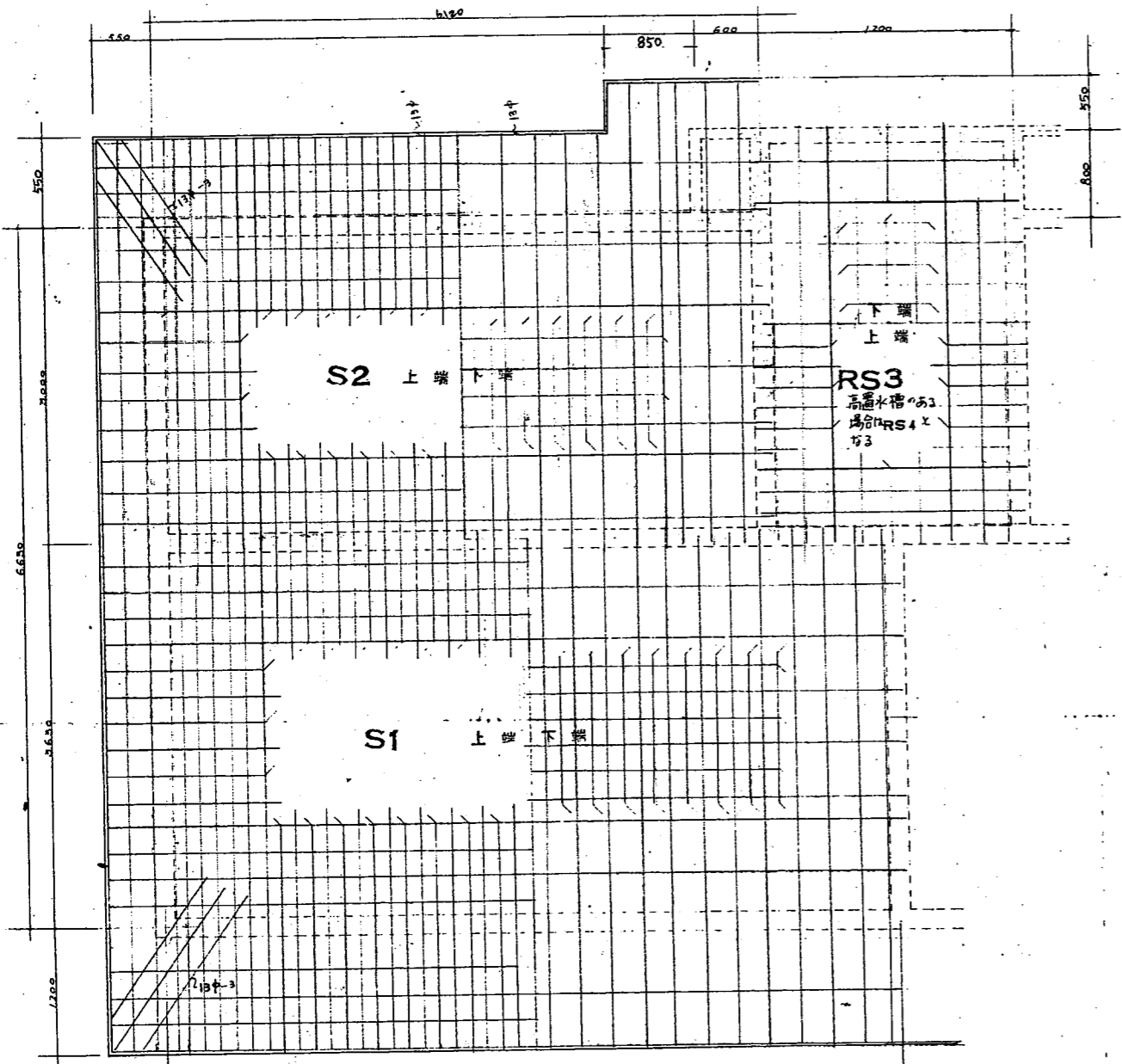


NO. 11	鳥取県土木建築業協会	SCALE 1:40	部局
配筋図		1:40	コード No.
鳥取県	土木部建築課	図長 図長補注 保長 計	図番
一級建築士登録第273号 田代 48年7月			

注・高さは書入寸法



NO. 12	倉吉市上田東町農林倉庫新築 工事	SCALE	部局
	配筋図	1:40	
鳥取県 土木部建築課	課長 田中 保夫 主任 田中 茂夫	設計	コード No.
一級建築士登録第42738号 田中 茂夫		図番	
昭和42年 7月			

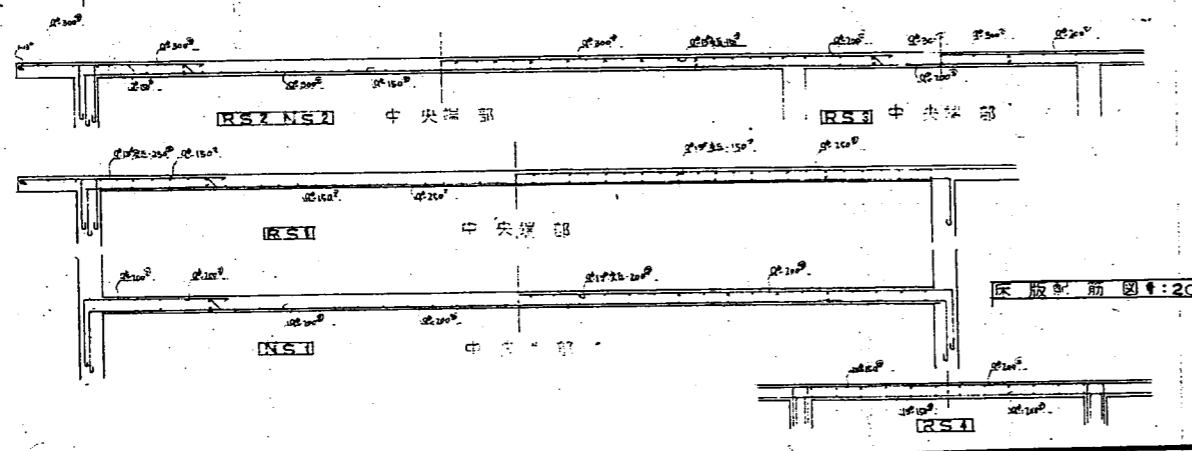


1→2断面	窓の方向		扉の方向	
	窓	中央	端部	中央
RS1	上窓	0°-150°	0°-250°	
	下窓	7°-300°	0°-150°	0°-250°
NS1	上扉	0°-200°	0°-200°	
	下扉	0°-60°	0°-200°	0°-200°
RS2	上窓	0°-150°	0°-50°	
	下窓	0°-300°	0°-150°	0°-300°
RS3	上窓	0°-200°	0°-300°	
	下窓	0°-400°	0°-200°	0°-300°
RS4	上窓	10°-150°	10°-150°	0°-200°
	下窓	10°-150°	10°-150°	0°-200°

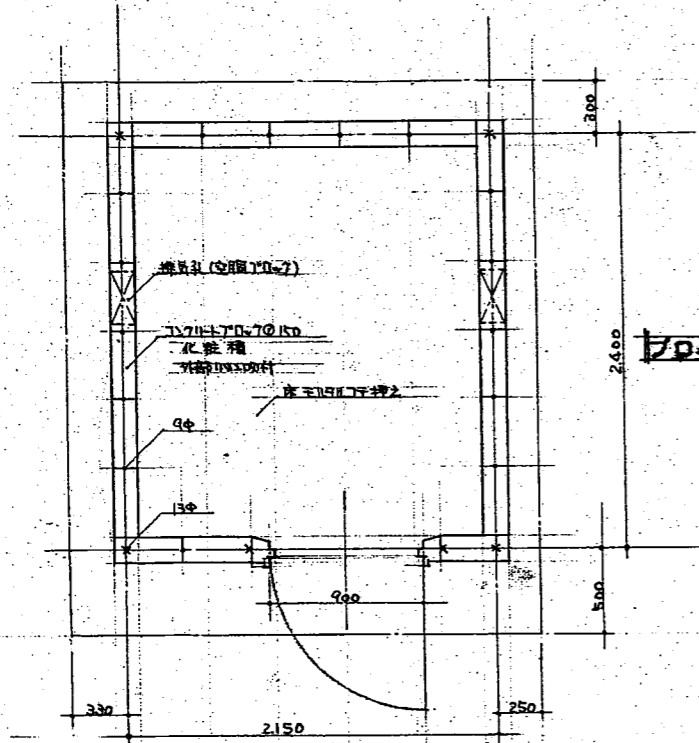
取付位置

窓200	耐力壁以外	20%
窓200	耐力壁	30%
窓200	耐力壁以外	40%
窓200	耐力壁	60%

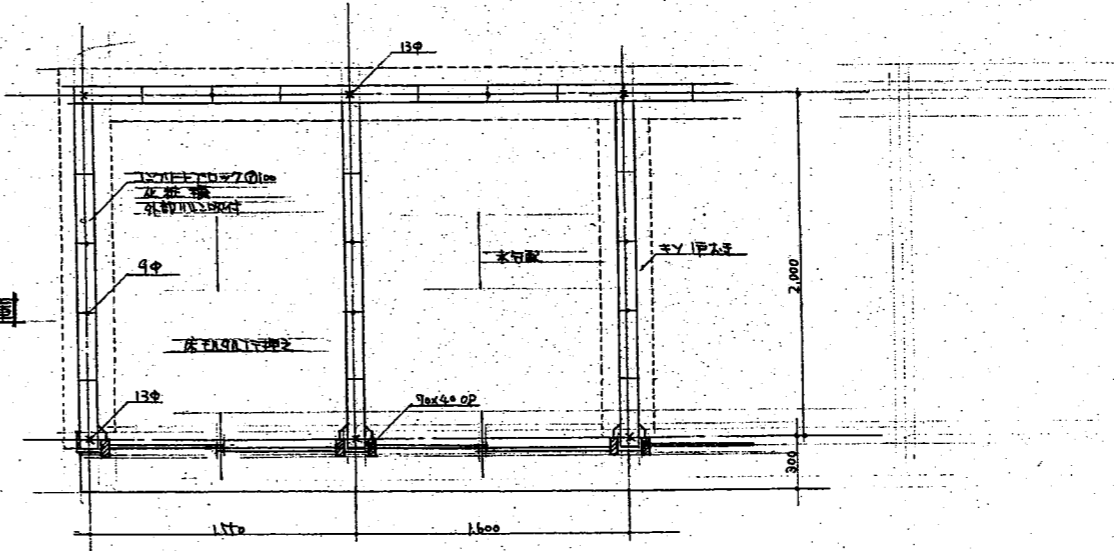
* 耐力壁は耐力0.050以上



NO. 14	鳥取県立中央短期大学建築工務課		SCALE
	配筋図		1:20
鳥取県		課長 田中 隆夫	設計 計
土木部建築課			
一般建築士登録第 42730 号 栗田 茂		昭和 7 年 8 月	

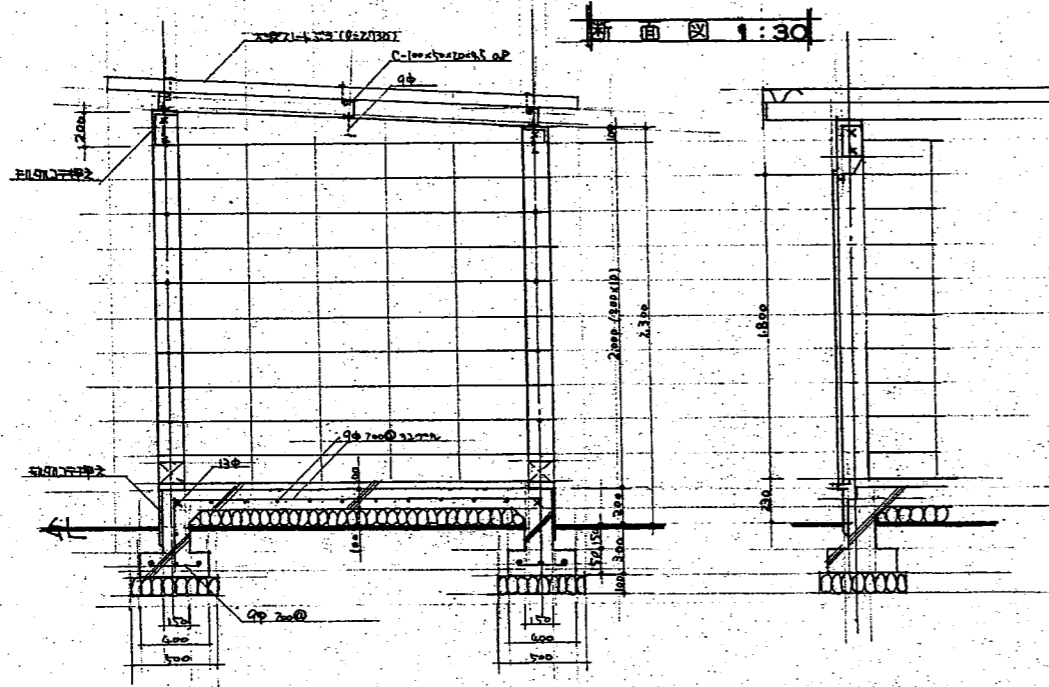


平面図 1:30

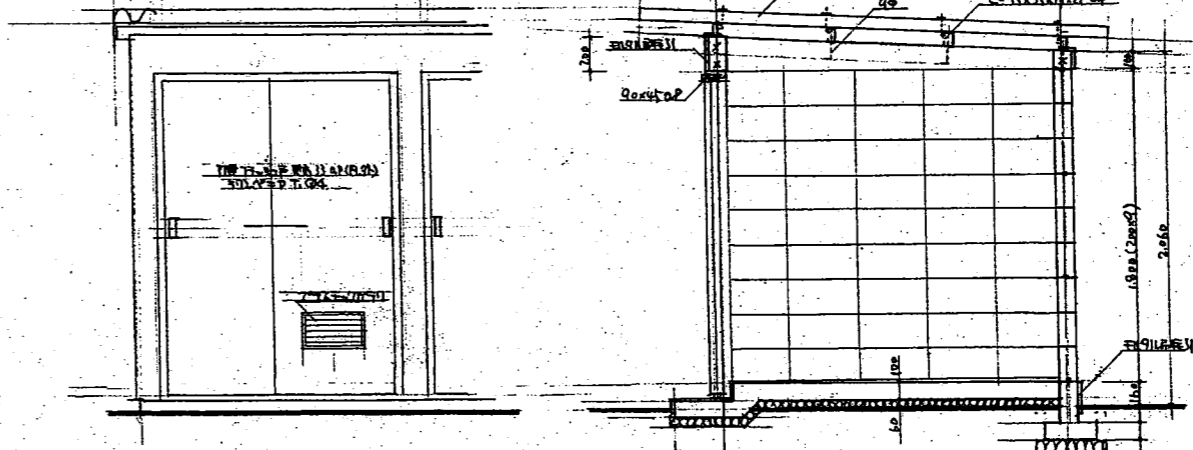


平面図 1:30

断面図 1:30



断面図 1:30



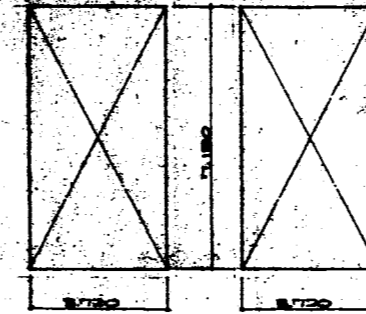
立面図 1:30

No. 15	倉吉市立中央児童住宅新築工事				SCALE	部局
	プロパン庫・倉庫				1:30	
鳥取県 土木部建築課		課長	課長補佐	係長	設計	図番
一級建築士登録 第42730 数碼茂 規		4P年7月				

公団住宅特65TK-TN-3K-47型

標準設計図

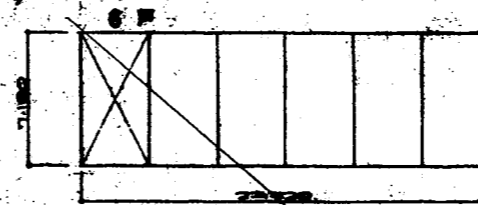
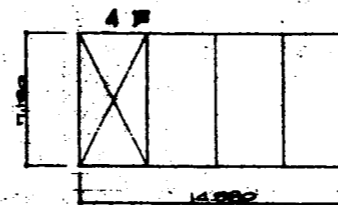
階数	2階建(4戸)	2階建(6戸)	2階建(8戸)	2階建(10戸)
1階建面積	106.83	160.25	213.67	267.09
1階建床面積	213.66	320.50	427.34	534.18
1階建	2階	1階	2階	1階
1階建	2階	1階	2階	1階
1階建	2階	1階	2階	1階



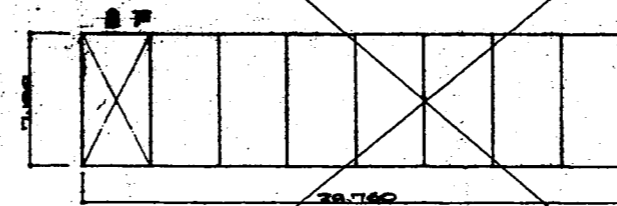
$3.720 \times 7.180 \times 2 = 534.92 \text{ m}^2$
 $(3.721 \times 7.180 \times 2 = 535.156 \text{ m}^2)$

1棟名部面積	
住居専用部分	
2階	$3.720 \times 7.180 = 26.7096$
1階	$3.720 \times 7.180 = 26.7096$
	1階
	2階
4戸	$26.7096 \times 4 = 106.8384$
6戸	$26.7096 \times 6 = 160.2576$
8戸	$26.7096 \times 8 = 213.6768$
10戸	$26.7096 \times 10 = 267.0960$

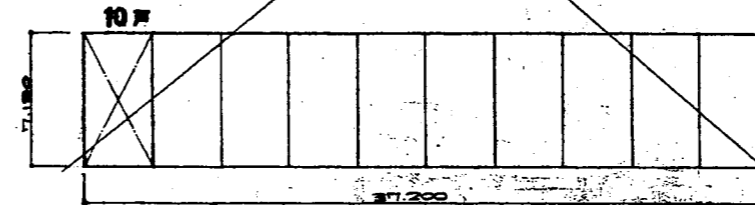
1階: $14.880 \times 7.180 = 106.83$
 2階: $14.880 \times 7.180 = 106.83$
 合計: 213.66



1階: $22.320 \times 7.180 = 160.25$
 2階: $22.320 \times 7.180 = 160.25$
 合計: 320.50



1階: $29.760 \times 7.180 = 213.67$
 2階: $29.760 \times 7.180 = 213.67$
 合計: 427.34



1階: $37.200 \times 7.180 = 267.09$
 2階: $37.200 \times 7.180 = 267.09$
 合計: 534.18

図書目録			
種別	図書番号	図書名称	縮尺
建築工事	1-1	概観・立面図・断面図・平面図	
	1-2	仕上図	
	1-3	立面図・断面図・平面図・基礎断面図・柱断面図・梁断面図・階断面図	1:100 1:50
	1-4	平面詳細図・各部詳細図	1:20 1:10
	1-5	配管詳細図・配管部分の断面図	1:20 1:10
	1-6	各部の断面図・標準図	1:20 1:10
	1-7	標準図	1:100 1:50
構造	2-1	欠図・基礎詳細図	1:100 1:30
	2-2	基礎詳細図・梁・2丁・欠図	1:100 1:30
	2-3	梁・詳細図・断面図	1:100 1:30
	2-4	柱断面図・梁・2丁・梁・2丁	1:30
衛生	3-1	平面図・配管系統図	1:20
	3-2	平面詳細図・器具表	
	4-1	各種平面詳細図	1:100
	4-2	配管詳細図・各戸分岐詳細図・詳細図・欠図	1:20

公団住宅特65TK-TN-3K-47標準設計図 1/1
 図面表紙・図書目録・面積表 縮尺 年月 48.4
 名称
 日本住宅公団設計部

